

GARÁZSKAPUT OKOSAN

Garázs kapu választók díjtalan magazinja



Ma már annyiféle kapható, de hogyan válasszuk azt, amelyik a legbiztonságosabb, illik a házunkhoz, jól szigetel, és megfizethető?

A „SZEZÁM TÁRULJ!”-TÓL AZ UJJLENYOMATTAL NYÍLÓ GARÁZSKAPUIG



Sok évszázaddal ezelőtt úgy tervezték a várak, városok kapuit, hogy megállítsa az ellenséget, sőt, akár egy hadseregnek is ellenállhasson. Éjjel-nappal őrök vigyázták, és az ő feladatuk volt a kinyitás és a bezárás is.

A falusi, városi porták kapui nem védték meg a ház tulajdonosait egyetlen hadseregtől sem, de nem is ez volt a feladatuk. Ezeken át közlekedtek szekereikkel vagy éppen hintóikkal, elrejtették a portát a kíváncsi szemek elől, és megakadályozták az eseti rablásokat. Bár még kézi erővel nyíltak, de a stabilitáson, biztonságon kívül már sok esetben nagy hangsúlyt fektettek a kapuk kinézetére is, hiszen a kapuk sok esetben kifejezték azt, tulajdonosa mely társadalmi réteghez tartozott, milyen vagyonnal rendelkezett.

Az 50-es évektől a garázkapukat is utolérte az igénytelen, esztétikára keveset adó tömegtermelés.

Egy volt a sok nyílászáró közül, és így is kezelték. Akkor hoztak döntés róla, amikor az építkezés elérkezett arra a pontra, hogy kellett egy garázkapu. Akkor a tulajdonos elment a megfelelő helyre, ahol megvette azt a kaput, ami éppen kapható volt.

Rossz esetben áthívta a rokonokat, haverokat, és kalákában beszerelték, jobb esetben pedig egy lakatost, aki a felvázolt igények alapján változatos minőségben elkészítette a szerkezetet.

A 70-es, 80-as évek a találékonyaságról szóltak: vállalkozó szellemű barkácsolók gépkocsi ablaktörő motorokból készítettek kapu automatizálást, amihez lelkes rádióamatőrök készítették a távirányítást. Hallottunk olyan kapuról, amely többször is magától kinyílt. Csak hosszabb idő után jöttek rá, hogy a „ludas” a Lufthansa valamelyik járata volt: rádiója megzavarta a távirányítót.



A rendszerváltás után mint máshol, a garázskapuk piacán is megjelentek a nagy nemzetközi és hazai gyártók. A választék jelentősen megnőtt, és egyre-másra rukkolnak elő technikai fejlesztésekkel.

Az elmúlt évtizedekben olyan nagy volt a fejlődés, hogy ma már bármilyen színű, formájú és stílusú épülethez gyártanak garázskaput. A legjobban azonban a hőszigetelés, az automatizálás, a biztonság és a kényelem területén fejlődött a szakma.

Már nem számít újdonságnak az, hogy megnyomjuk a távirányító gombját és azt mondjuk: “szezám tárulj,„. Sőt, manapság a garázskapuk már ujjlenyomat leolvasó segítségével is nyílnak.

A rengetegféle kapu, automatika, távirányító, intelligens megoldás között nem könnyű megtalálni azt, amely igényeinknek és lehetőségeinknek is megfelel. Bármit is választunk, érdemes figyelembe venni pár nagyon fontos dolgot.

Dőljön hátra, és mielőtt belevágna egy garázskapu vagy kertkapu vásárlásába, olvassa el, mi az az elengedhetetlenül fontos információ, amit ismernie kell ahhoz, hogy a vásárlás öröm, ne pedig bosszúság legyen.



Szujó László

*A kiadvány gondnoka
a Hörmann Hungária Kft ügyvezetője*

MILYEN TÍPUSÚ GARÁZSKAPU ILLIK LEGINKÁBB AZ ÖN ELVÁRÁSAIHOZ ÉS OTTHONA IGÉNYEIHEZ?

A piacon a két legelterjedtebb garázskapu típus a szekcionált és a billenő. Jó tudnia, hogy a két kapufajta sokban különbözik egymástól, így messze nem mindegy, melyiket választja.

NYITÁSUK

Szekcionált garázskapu

Több vízszintesen elhelyezkedő lamellából áll, amelyek nyitáskor a garázs mennyezete alá csúsznak fel, vagy oldalra a fal mellé. Ezért helytakarékos, így Ön közvetlenül elé parkolhat és utcafront-ra, járda elé is beépíthető, hisz nyitáskor sem okozhat balesetet. Mivel a nyílás belső oldalán helyezkedik el, egyáltalán nem vesz el belőle helyet, és akár íves kapunyílásba is felszerelhető. Motorizálva javasoljuk, főleg a nagyobb méretűeket, bár kézzel is könnyedén nyitható.



Billenő garázskapu

Egyetlen nagy "tábla" billen fel a magasba, ahogy a képen is látszik. Nyitás közben előre kibillen a fal síkjából, ezért nem parkolhat közvetlenül elé. E tulajdonsága miatt utcafront helyett – különösen ahol a kocsival a keskeny járdán keresztül tud csak a garázsba hajtani – udvari garázsokhoz ajánljuk, mert billenéskor balesetet okozhat.

Sajnos íves kapunyílásba nem szerelhető be, és nem túl helytakarékos:



Döntése befolyásolhatja ugyanis a fűtési díjat, családja és otthona biztonságát, háza esztétikáját. Hogy döntését megkönnyítsük, összehasonlítottuk egymással a szekcionált és billenő garázkapukat.



kívül, belül és a nyílás két oldalán is kevesebb hely marad. Kedvező ára és könnyed kézi működtetése miatt azonban még most is kedvelt garázkapufajta.

VAGYONVÉDELEM

Ha körültekintően választja meg a kapu gyártóját, vagyonvédelem szempontjából mindegy, melyik típus mellett dönt. Otthona maximális védelme érdekében vásárlás előtt kérdezzen rá, hogy a választott kapu rendelkezik-e az alábbiakkal:

Szekcionált garázkapu

A motorral működtetett (automata) szekcionált garázkapukkal szemben a betörőknek nagyon csekély esélyük van. A feltolásvédelem egy erős mechanikus védelem, amely akkor is védi garázsát, ha áramszünet van. Ha a kapu zárva van, a feltolás elleni biztosítás automatikusan beugrik a vezetősín ütközőjébe és így erősen reteszeli a kaput.

Billenő garázkapu

Ha kézi működtetésű kaput választ, az úgynevezett forgónyelves reteszelés egy megbízható megoldás lehet a nem kívánatos vendégekkel szemben. Záráskor ugyanis a forgónyelv (szemben a toló-retesszel) erősebben rögzíti a kaput a kerethez mindkét oldalon, így azt gyakorlatilag lehetetlen kiemelni a helyéből. Ha még biztosabbra szeretne menni, kérjen opcióként kiegészítő reteszt a kapu felső részére is. (A forgónyelves reteszelésről a www.hormann.hu oldalon olvashat bővebben.)

A <http://www.youtube.com/user/hormannhu> oldalon remek kisfilmet láthat a vagyonvédelmi megoldásokról is!

TIPP

HŐSZIGETELÉS

Ha garázsa otthona szerves részét képezi, nem pedig különálló épületben van, mindenképpen szekcionált garázkaput javasolunk, ez a típus ugyanis jóval hatékonyabban őrzi a ház melegét és tartja alacsonyabban fűtési költségeit. Egy a háztól különálló, nem fűtött garáznál viszont elegendő lehet a valamivel olcsóbb billenő garázkapu is.

Szekcionált garázkapu

A szekcionált kapuk nagy részét hőszigetelt kivitelben gyártják. A hőszigetelés hatékonyságát hőátbocsátási tényezővel jellemzik, minél kisebb ez az érték, annál jobban szigetel a kapu. Ne a szigetelés vastagságát hasonlítsa össze, hanem ezt a bizonyos hőátbocsátási értéket figyelje. Egy jó garázkapu 4 oldalán és a lamellái között is gumi-tömítéssel rendelkezik!

Billenő garázkapu

A billenő garázkapuk gyárilag nem szigeteltek, azonban utólagos szigetelésük házilag megoldható. Mielőtt azonban nekifogna a munkának, fontos tudnia, hogy az így elért hőszigetelés nem vetekedhet a szekcionált garázkapuk gyári szigetelésével. Ráadásul a billenő kapuk utólagos szigetelése igen csak költséges “multság”.

LÉG- ÉS FÉNYÁTERESZTÉS

Sok esetben – például az utcaszint alatti garázsok, mélygarázsok esetén – előírás a garázs szellőzésének biztosítása. Nem minden esetben lehet vagy érdemes ablakkal megoldani a légcserét, sokszor a garázkapun kell szellőzőnyílást biztosítani. Érdemes olyan gyártó termékét választania, amelybe a gyárban szerelik be a szellőzést. Az utólagosan “bevágott” szellőzők jelentősen gyengíthetik ugyanis a kapu szerkezetét, ezzel együtt otthona, autója védelmét, és ronthatják a kapu szigetelő képességét.

Szekcionált garázkapu

Szekcionált garázkapuk esetében a szellőzést többféleképpen is megoldhatják. Az üvegezhető alumínium kapuelemhez az üveg helyére választhat úgynevezett “terpeszrács” betétet. Létezik lamellába építhető szellőzőrács, de akár az aljattömítés is rendelkezhet szellőzőnyílásos kivitelben. A fényáteresztést minden esetben külön rendelhető ablakokkal oldhatjuk meg.



Lehet fehér vagy színes kerete, kérhet bele átlátszó vagy kristályos akrillüveget, osztott vagy osztás nélküli ablakot... A lehetőségeknek szinte csak a képzelete szab határt...

Billenő garázkapu

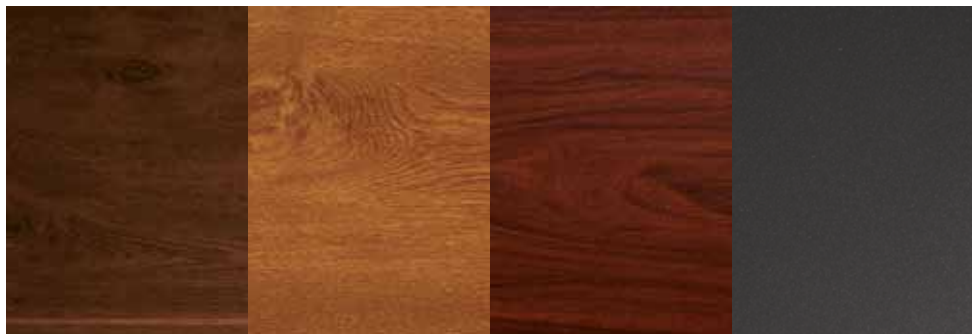
Billenő kapuk esetében kisebb a választék, itt az úgynevezett rácsos kapuk, azaz rácsos kivitelű kapulappal szerelt kapuk jelentik a megoldást a problémára. A fényáteresztést minden esetben külön rendelhető ablakokkal oldhatjuk meg. Kérhet bele átlátszó vagy kristályos akrillüveget. Az akrillüvegek ma már olyan karcálló bevonattal készülnek, amelyeket az autók fényszóróin használnak.



ESZTÉTIKA

A szekcionált és a billenő kapuk esetében is elképesztő választékkal találkozhat. A kapuk anyaga, felülete, szerkezete, működési elve szerint szinte végtelen a lehetőségek száma. Ha mindenképpen hasonlítani szeretnénk, elmondható, hogy szekcionált kapuk esetében nagyobb a variációk száma, több lehetőség közül választhatunk. Mielőtt dönt, vegye figyelembe, hogy van olyan gyártó, amely a garázkapu mellé kínál hozzá illő bejárati ajtót is, így otthona kinézete még harmonikusabb lehet. A teljesség igénye nélkül:

- Bordás vagy kazettás motívum
- Faerezett, hullámos felületű, selyemfényű...
- Fehér, színes, természetes fa utánezat...
- Valódi fa
- Design elemek, amelyekkel kapuja egyedi lehet



TARTÓS ÉS MEGBÍZHATÓ

Tartósság és megbízhatóság szempontjából mindkét típusú kapu tökéletes választás lehet, ha gondosan megválasztja a kapu gyártóját, és figyel az apró részletekre:

- A TELJES kapu és tokszerkezet horganyzott acéllemezből készült
- Az alapszínek felületkezelte alapanyagból állnak. Az egyik legjobb ilyen eljárás a "CoilCoating" felületkezelés
- Műanyag toklábakkal rendelkeznek, amely véd a rozsdásodás ellen
- Akár húzórugó, akár torziós rugó működteti a kaput (lásd hátrébb, a biztonságról szóló fejezetben), az úgy van kiegyensúlyozva, hogy a kapu a nyitás során bármilyen pozícióban stabilan megmarad (azaz nem csúszik, vagy billen föl, és nem "esik" vagy billen le...)



A CSALÁD BIZTONSÁGA

Bizonyára Ön is hallott már olyan rémtörténetet, ahol garázkapu csípte be egy kisgyermek kezét, esetleg műszaki hiba miatt ráesett az alatta álló autóra vagy biciklire. Magunk és családjunk biztonsága a legfontosabb dolog, melyet egy garázkapu vásárlásakor is szem előtt kell tartanunk. Hogy szekcionált- vagy billenő garázkaput vásárol, ebből a szempontból szinte mindegy, mindkét típusból találunk olyat, amely minden biztonsági szempontnak megfelel. Javasoljuk, hogy a következő biztonsági elemekre vásárlás előtt mindenképpen kérdezzen rá:



Szekcionált garázkapu

- Ujjbecsípődés elleni védelem kívül és belül
- Rugótörés biztosítás, amely garantálja, hogy a kapu egy esetleges rugótörés esetén sem zuhanhat le
- Belső (rejtett) kötélvezetés, amely garantálja hogy nyitásnál vagy zárásnál a kötélmozgása nem sérti meg a kezünket
- Kézbesimuló fogantyú, hogy a kisgyerekek ne tudjanak ráállni, vagy ne akadjanak bele a ruhánkba.



Billenő garázkapu

- Ujjbecsípődés elleni védelem a kapulapra és a keretre szerelt műanyag szegéllyel
- Rugótörés biztosítás, mint a szekcionált kapuknál
- Az úgynevezett biztosított sínvezetés garantálja, hogy a görgő nem tud kicsúszni (és a kapu lezuhanni...)
- A rugóhoz lehetetlen benyúlni
- Kézbesimuló fogantyú, hogy a kisgyerekek ne tudjanak ráállni, nehogy véletlenül felrántsák őket a kapu, illetve ne akadjanak bele a ruhánkba







- Próbálja ki vásárlás előtt az ujjbecsípődés elleni védelmet
- Ha lehet, olyan kaput válasszon, amely az összes biztonsági elemmel rendelkezik (a füzet második felében írunk róla bővebben is...)

EZEK NÉLKÜL SOHA: GARANCIAJEGY, CE MATRICA, SZÁMLA, HASZNÁLATI UTASÍTÁS...

Mit jelent a CE jelölés a matricán?
Egyáltalán hogy néz ki egy szabályos
CE matrica? Csak a matricát fizetjük
ki, vagy van is mögötte valami érték?

MI AZ A CE JELÖLÉS?

Auftrags-Nr: Order No: No. de fabrication:	40 – 0708309	
Pos:	0101	
Tür-Nr: Door No: No. de la porte:		
Produkt-Nr: Product No: No. de produit:	25489	
Typ: Type: Type:	EPU40 mit S – Kasette	
Flügelgewicht (kg): Door weight (kg): Poids de la porte (kg):	97,4	
Federanzugung: No. of spring turns: Nombre de tours:	11,4 	
Federanzugung: No. of spring turns: Nombre de tours:	10,9 	
Baujahr: Produced in: Année:	2010	
Feder links / Feder rechts: Spring left / Spring right: Resort gauche / Resort droite:	L725 R723	
		
Windlast Wind load Charge au vent	Klasse Class Classe	3
Wasserdichtheit Water tightness Étanchéité à l'eau	Klasse Class Classe	3 (70Pa)
Wärmedurchlass Thermal resistance Résist. thermique	Wirkh. Eff.	1,8
Luftdichtheitsklasse Air permeability Perméabilité à l'air	Klasse Class Classe	3
		

Vannak olyan termékek, amelyek az Európai Unióban kizárólag akkor hozhatók forgalomba, ha megkapják az úgynevezett CE jelölést. Nos, a garázskapu is ebbe a termékcsoportba tartozik. A CE (Conformité Européenne = európai megfelelés) jelölés tulajdonképpen egy jelzés a hatóságok felé arról, hogy a termék megfelel a rá vonatkozó követelményeknek, a felhasználók számára pedig egyértelmű garanciát hordoz a termék biztonságos használatával kapcsolatban, mint a lezuhanás- vagy ujjbecsípődés elleni védelem. Továbbá, hogy milyen a kapu környezeti hatásokkal szembeni ellenállósága, mint a szélállóság (egy nagyobb viharban nem deformálódik a kapu), a vízzáró képesség (azaz szakszerű felszerelés mellett garázsja nem ázik be), a légáteresztés (hogy nem huzatos, de az elvárt szellőzést biztosítja), és ami talán a legfontosabb, a hőátbocsátás (azaz mennyi meleg távozik a garázból a kapun keresztül).

Az a kapu, amelyik megkapja a CE jelet, alapos teszten, vizsgálaton megy át. Az ellenőrzések során kapott adatok alapján (amennyiben azokat a gyártó feltünteti) a garázskapukat már könnyű összehasonlítani egymással vizsgált tulajdonságaik alapján, hisz minden kaput ugyan annak a vizsgálatnak vetnek alá. Probléma akkor szokott felmerülni, ha egy gyártó a kapujára csak egy egyszerű CE matricát ragaszt fel:



Ebben az esetben ugyanis Ön nem tudja összehasonlítani a garázskapukat az imént felsorolt tulajdonságaik alapján. Éppen ezért érdemes olyan kaput választania, amelynek CE matricája részletesen felsorolja a kapu vizsgált tulajdonságait.

És egyáltalán, milyen dokumentumokat kell adnia a kereskedőnek, hogy érvényes legyen a garancia, és biztos lehessen a megvásárolt garázkapu minőségében?



HOL KERESSE A CE MATRICÁT?

Két helyen mindenképp. A terméken, garázkapuk esetén azok belső felületére ragasztva, illetve a garázkapu motorján. De lehet a termék kísézőcímkéjén, a csomagoláson, a kereskedelmi dokumentációban vagy a műszaki leírásban is. Nagyon fontos ugyanis, hogy a garázkaput a forgalmazó kizárólag olyan motorral hozhatja forgalomba, amellyel együtt be lett vizsgálva, azaz ellenőrizték, hogy a motor műszaki tulajdonságai megfelelnek az adott garázkapu biztonságos mozgatására vonatkozó előírásoknak.

MILYEN DOKUMENTÁCIÓKAT KELL MÉG KÉZHEZ KAPNIA GARÁZSKAPU VÁSÁRLÁSKOR?

A következő 5 dokumentumot mindenképp:

- Számla
- Garancialevél
- Gyártói konformitási nyilatkozat (gyártó nyilatkozata arról, hogy a termék megfelel az érvényes EU jogszabálynak)
- Használati és karbantartási utasítás
- Beépítési utasítás



MIKOR DÓLHET HÁTRA?

Egy garázkapu sosincs készen azzal, hogy egy kamion kifutott vele a gyárból. Csakis akkor működik úgy, ahogy a gyártó garantálja, ha szakember szereli be, mégpedig a gyártó utasításai alapján, hiszen ő ismeri legjobban a kapu tulajdonságait.

MIÉRT HÍVJON SZAKEMBERT MÁR A GARÁZSKAPU VÁSÁRLÁSA ELŐTT, SŐT, HA LEHET, A GARÁZS KIALAKÍTÁSA ELŐTT?

A garázskapu vásárlásának sokszor van egy kellemetlen pillanata. Nézelődünk a katalógusokban, a szaküzletekben, beleszeretünk egy szép darabba, aztán kiderül, hogy sehogy sem passzol a garázsunkhoz.

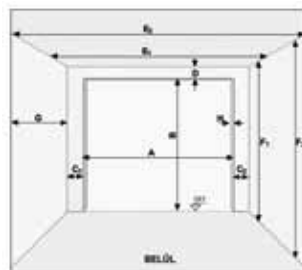
MIÉRT SZERENCÉS DOLOG A KAPUHOZ ALAKÍTANI GARÁZSUNKAT?

Ha új ház építésébe kezd, ahol a garázsnek is helye lesz, érdemes már a tervrajzoknál szakember segítségét kérnie. Bár még korainak tűnhet a garázskapu kiválasztása, sokat spórolhat azon, hogy nem a már megépített garázshoz kell esetleg drága egyedi méretű garázskaput gyártatni, hanem a jóval kedvezőbb árú szabványméretű kapuhoz tudja a nyílást alakíttatni. De ha Ön csak felújítana, egyes gyártók már nemcsak szabványos méretű kapuknak kínálják hihetetlen széles skáláját, de számos speciálisan felújítás-hoz tervezett méret közül is választhat, mely méretpontosan illeszkedik lecserélendő garázskapujához.

MIÉRT FONTOS ANNYIRA A SZAKEMBER?

A garázskapuk beépítése mindenképp egyedi felmérést igényel. Ahhoz, hogy a megfelelő kapu a megfelelő módon kerüljön beépítésre, a nyílás méretei önmagában még kevés információ. Fontos tudni azt is, milyen adottságokkal rendelkezik a helyszín. A szakember pontosan tudja, milyen szempontokat kell figyelembe venni a felméréskor, hogy végül a választásunk hosszú távon jó döntés legyen! De mi történhet, ha nem szakember méri fel a helyszínt?

- 1. A rosszul lemért nyílás:** Sajnos előfordulhat, hogy nem a nyílásba illeszkedő kaput rendeltük meg, ilyenkor hiába a kedvező ár, ha nyílást kell alakítani, netán falat bontani, ráadásul a plusz munka jelentősen növelheti az árat!
- 2. Girbe-gurba falak:** Sok bosszúságot okozhatnak beépítéskor a nem egyenes, nem függőleges falak. Nem beszélve arról, hogy az ilyen beépítési szituációkban,



Vagy a mérete, vagy a színe, a beépíthetősége. Építkezés idején ilyen gondunk azonban nem lehet, ha előre gondolkodunk. (Ha már kész a ház, akkor is van megoldás, ehhez azonban elengedhetetlen egy tapasztalt szakember.)



ha nem tudják pontosan beállítani a síneket, a mozgó alkatrészek gyorsan kopnak, és idő előtti cseréjük válik szükségessé.

- 3. A fal típusa:** Ez is nagyban befolyásolhatja a rögzítési módokat, amik szintén plusz költségeket jelenthetnek.
- 4. Ha motoros kaput szeretne:** A megfelelő áramellátásra is gondolni kell. Bár már létezik gyártó, aki a motorjait akku-s kivitelben is gyártja, esetleg még szolár-modullal is kombinálva, ezek árai szintén magasabbak.
- 5. Ha a motor és a sínek felfüggesztésére nincs megfelelő rögzítési pont:** Ilyenkor segédszerkezettel történik a rögzítésük, ami további költségnövekedést eredményez.
- 6. Akadályok a mennyezetén:** Szennyvíz- vagy gázcső, köztes áthidaló gerenda esetleg egyéb szerelvény a garázs mennyezetén, amit felméréskor nem vettünk figyelembe, és csak a beépítésnél derül ki, hogy emiatt esetleg nem tudjuk teljesen felnyitni a garázskapunkat.
- 7. Esztétikai hibák:** Nagyobb kaput rendeltünk a nyílásunkhoz, nem vettük figyelembe a méretfelvételnél, hogy a kazettás vagy üveges kapuknál a motívumot részben eltakarhatja a fal.

NE SPÓROLJON A BESZERELÉSEN!

Mivel egy garázskapu beszerelése a kapu árának akár a 20%-át is elérheti, ezért sokan a saját kezükbe veszik a dolgot. Igen ám, de egy garázskapu beszerelése megfelelő műszaki és szakmai hátteret igényel. Nem beszélve a rutinról, amit csak sok-sok kapu beszerelésével lehet megszerezni. És egy néhány milliméteres eltéréssel beállított kapu – bár ránézésre jól működik – idővel gyorsan elhasználja a kopó alkatrészeit, amit aztán folyamatosan cserélhetünk.

Éppen ezért mindenképpen keressen meg egy garázskapu szakembert, aki már az építkezés során nagy segítségére lesz!

TIPP

ÖLTÖZTESSE GARÁZSKAPUJÁT OTTHONA STÍLUSÁHOZ

Valaha a garázkapuk pusztán egyszerű nyílászáróként funkcionáltak. A leglényegesebb elvárás velük szemben az volt, hogy be lehessen csukni őket. Mára a helyzet gyökeresen megváltozott. A tervezők és természetesen a felhasználók is

MINTHA EGY DIVATLAPOT LAPOZGATNA...

Aki kinyitja egy nagyobb garázkapu gyártó, mint például a Hörmann katalógusát, manapság már számtalan stílusú és megjelenésű kapu közül válogathat:

- Kazettás szekcionált kapuk: A kapuvásárlók egyik legnagyobb kedvence, még mindig divatos, klasszikus stílust képvisel. Ha jó minőségűt választ az ember, nagyon elegáns kapuja lesz.
- Bordás szekcionált kapuk: Letisztult külsejével remekül illeszkedik a legtöbb ház homlokzatába. Ráadásul a bordázott motívumok három féle szélességben is választhatók.

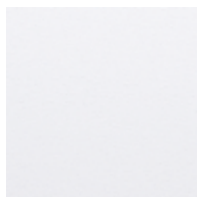
VÁLTOZATOS FELÜLETEK...

Vannak gyártók, akik a kapuk felületének kialakítása során is forradalmi újításokat vezettek be:

A felületek rozsdá ellen kezelték, ráadásul az esővíz nyom nélkül leperereg róluk, nem szárad rá.



Woodgrain felület



Silkgrain felület



Micrograin felület

A SZÍNEKKEL IS JÁTSZHATUNK

A kapu felülete mellett Ön választhatja meg, hogy fehéret szeretne, vagy a 15 alap illetve több, mint 200 egyedi RAL szín közül melyik áll legközelebb Önhöz illetve otthona stílusához. Sőt, válogathat Decograin felületek között is, amelyek öt különböző fadekor és egy fémes hatású kivitelben kaphatók: Világos tölgy, Sötét tölgy, Rózsafa, Aranytölgy, Mély-sötét tölgy, TitanMetallic (Fémes hatású)

rájöttek arra, hogy egy garázskapu túl nagy területet foglal el a ház homlokzatából ahhoz, hogy ne törődjünk a kinézetével. A technikai elvárások mellett mára kiemelkedő szemponttá vált, hogy a garázskapu és a bejárati ajtó is harmonizáljon a ház arculatával.



NEM CSAK FADEKOR MINTÁZATÚ, DE VALÓDI FÁBÓL KÉSZÜLT GARÁZSKAPUKBÓL IS VÁLASZTHAT

Egy természetes hangulatú házhoz, amelyben domináns szerep jut a fának, érdemes fa garázskaput választani.

- Északi lucfenyő: világos színű, leginkább egyenes rostú, de néhol spirálosan csavarodó, sárgásbarna ágcsomókkal feldobott megjelenés.
- Hemlock-fenyő: színárnyalata a szürkésfehértől a világosabb szürkésbarnáig tart. Egyenes rostú fa, amelyben a rostiránnyal párhuzamosan ásványi csíkok is futnak.

EGYEDI HÁZHOZ EGYEDI MINTÁZATÚ KAPU DUKÁL

Akár filmen, akár a nyaralás során megtetszett motívumról legyen szó, egy garázskapura bármilyen ötletes és izléses minta (ismétlés, dekorelem, dekoráció, díszítés...) felvihető: A mintákat egy számítógép-vezérelt marógép viszi fel milliméter pontosan a kapu sima felületére... Különlegessége és egyedisége mellett azonban fontos tudni, hogy a fából készült garázskapuk folyamatos ápolást és felületkezelést igényelnek. Továbbá hőszigetelése messze elmarad a szigetelt acélkapukétól.

A TÖKÉLETES OTTHONKÉPÉRT

Az olyan nagy garázskapu gyártók tervezői, mint például a Hörmann, már arra is gondoltak, hogy egy ház tökéletes megjelenése valójában csak akkor valósulhat meg, ha a garázskapu és a bejárati ajtók összhangban vannak egymással. Keressen olyan gyártót, amely nem csak garázskapukat, de hozzá remekül illő bejárati ajókat is forgalmaz!

Keressen olyan gyártót, amely nem csak garázskapukat, de hozzá remekül illő bejárati ajókat is forgalmaz!

TIPP

GARÁZSKAPUK GOMBNYOMÁSRA... VAGY ANÉLKÜL

Azok az idők már elmúltak, amikor hazaérkezve befordultunk a házuk elé, megálltunk, kiszálltunk, kinyitottuk a kertkaput, aztán a garázkaput (előtte leállítottuk a motort, megnyugtattuk a gyermekünket, hogy csak egy pillanat az egész, mindjárt jövünk),

LÁSSUK, MIBŐL VÁLOGATHATUNK!

- **Hagyományos, falra szerelhető nyomógombok kül és beltérre:** Ha nem szívesen adjuk a távirányítót gyermekünk kezébe, praktikus megoldás lehet egy ilyen nyomógomb felszerelése. Hátránya, hogy a nyitáshoz, záráshoz ki kell szállnunk az autóból, még a legnagyobb esőben, hóban is. (Ám roppant praktikus a garázsban egy ilyen gomb a garázs és a kertkapuhoz is, hiszen nem kell a távirányítóért rohanni, ha az ember csak a kapukat szeretné kinyitni, de nem szeretne az autóval kiállni.)
- **Kódgombos kapunyitó:** A hagyományos nyomógombot egy billentyűzet váltja fel, melyen tetszőleges számkódot taníthatunk be, így akadályozva meg, hogy illetéktelenek jussanak a garázsunkba. Egy egyszerű nyomógombbal szemben mindenképp nagy előnye a számkód által nyújtott biztonság.
- **Ujjlenyomat-leolvasó kapunyitó:** A tervezők ezt a megoldást leginkább azért alkalmazzák, hogy például a fűnyíráshoz ne kelljen se kulcsot, se kódkulcsot, se távirányítót magunkkal vinnünk. Ha valamire szükségünk van a garászból, csak a szkennerre tesszük a hüvelykujjunkt, és a kapu máris kinyílik. Nem mellékesen a betörők sem tudnak vele mit kezdeni. Akár 12 féle ujjlenyomat felismerésére is alkalmas és biztonságos megoldást kínál.
- **Kódkulcsos kapunyitó:** A rendszer lényege, hogy a felszerelt vevőkészülék mellé Ön kap egy úgynevezett kódkulcsot, amit nagyjából 2 cm-re a leolvasó elé kell tartania, az beolvassa a kulcsot



aztán visszazálltunk, beindítottuk az autót, beálltunk a garázsba, kirohantunk bezárni a kertkaput, utána a garázskaput, és ha szerencsénk volt, nem áztunk bőrig... Ma már modern kert- és garázskapunyitó automatikákból választhatunk.



lévő kódot, a kapu pedig nyit vagy éppen zár. Nagy előnye, hogy szinte lehetetlen hamisítani. Hátránya lehet, hogy viszonylag közel kell állnunk a leolvasóhoz az autóval...

- **Távvezérelt kapunyitás:** Mindközül a legkényelmesebb megoldást nyújtják. Ezeknek a távirányítóknak ráadásul ma már különböző típusaival találkozhatunk. Létezik kulcskarikára fűzhető, hogy mindig nálunk legyen, de tarthatjuk autónkban, sőt szivargyújtós kivitelben is készül, hogy még könnyebben elérhető legyen.



- **Egy új fejlesztés, a Hörmann BiSecur rádiós rendszer:** A legújabb technológia, melynél az online bankolásnál már megszokott legmagasabb biztonsági kódolást alkalmazták, így a távirányítók rádiós jelét nem tudják lemásolni. Ráadásul, ha már a lakásban van, de elbizonytalanodott, hogy kapuját tényleg bezárta-e, BiSecur távirányítójával egy gombnyomásra lekérdezheti annak állapotát. Csak benyomja az ellenőrző gombot, és ha a LED zölden világít, akkor a kapu zárva van, ha pirosan, akkor pedig nyitva.



- **Vezérlőoszlopok a nagyobb kényelemért:** A különböző falra szerelhető kapunyítók (mint a nyomógombok, ujjlenyomat-olvasók, stb...) ma már vezérlőoszlopokkal is kombinálhatók, így akkor sem kell kiszállnia az autóból, ha a távirányító nincs éppen a keze ügyében. Autójával csak a vezérlőoszlop mellé gurul, és máris nyithatja, vagy éppen zárhatja garázs- vagy kertkapuját.

NEM LEHET ELÉGSZER ELMONDANI: BALESETMEGELŐZÉSI TECHNOLÓGIÁK GARÁZSKAPUKNÁL

A legtöbb balesetet kétféleképpen lehet elkerülni: kellő figyelemmel, és azzal, hogy olyan eszközökkel vesszük körül magunkat, amelyek biztonságosak. Egy garázkapu elég nehéz és bonyolult szerkezet ahhoz, hogy kisebb-nagyobb baleseteket

MODERN GARÁZSKAPUKBA ÉPÍTETT BALESET-MEGELŐZÉSI TECHNOLÓGIÁK...

- **Lekapcsoló automatika:** Lényege, hogy a kapu akkor se okozhasson balesetet, ha valaki záráskor alatta áll. A lekapcsoló automatika ugyanis azonnal megállítja, és automatikusan visszanyitja a kaput, ha a kapu nekiütközik valaminek.



- **Fény- vagy infrasonorompó:** Az előző pontban bemutatott biztonsági faktort fénysonorompóval tovább növelhetjük. Működése egyszerű, két érzékelőt szerelnek fel egymással szemben a kapu „hatósugarába”, és ha bárki vagy bármi a két érzékelő közé kerül, kapu azonnal megáll és visszanyit, anélkül, hogy a kapu érintené az ott lévő személyt vagy tárgyat.

okozhasson. Kivéve, ha a kaputervezők olyan technológiai megoldásokat alkalmaztak, amelyek a kisebb bajoktól (mint az ujj becsípődése) egészen a súlyos balesetekig (a kapu lezuhanása) mindentől megvédenek minket és családjunkat.



- **Rugó a rugóban rendszer:** Ennek a technológiának köszönhetik a modern garázs kapuk, hogy még meghibásodás, rugótörés esetén sem zuhannak le. Mindkét oldalon dupla húzórugóval és dupla bowdennel vannak ellátva a kapuk, így a rugók eltörése nem jár a kapuk lezuhanásával, ráadásul az eltört rugó elrepülni sem tud, azaz nem sebesíthet meg senkit. (Hörmann szabadalom)
- **Torziórugós technika, beépített rugótörés-biztosítással:** A működési elve szintén egyszerű. A rendszer azonnal leállítja a kaput, ha valamelyik rugó eltörik, így biztosítva, hogy a kapu a helyén maradjon. (Hörmann szabadalom)
- **Biztosított kapuvezetés technológia:** Sajnos előfordult már olyan baleset, hogy a kapu a futósínekből kimozdulva zuhant ki a helyéről. Jó hír, hogy a biztonsági futósínek és a stabil görgőtartók megakadályozzák az ilyen baleseteket is. (Hörmann szabadalom)
- **Ujj-becsípődés elleni védelem:** A tervezők figyeltek arra is, hogy ne maradjanak a kaputagok között (például a lamelláknál vagy a forgópántoknál) olyan apró rések, ahová mondjuk egy gyermek uja beférhet. (Hörmann szabadalom)
- **Emelőkarok biztonsági burkolata:** Billenő kapuknál az emelőkarokat rugalmas védősapkákkal látták el a tervezők. Ezzel teljesen elzárták a veszélyes helyeket, így szűrve ki a figyelmetlenségből bekövetkező kisebb baleseteket. (Hörmann szabadalom)



Családja és saját biztonsága érdekében törekedjen arra, hogy a garázs kapuja minél több biztonságos technikai megoldást tartalmazzon!

TECHNOLÓGIAI ÚJÍTÁSOK GARÁZSUNK, ÉS EZZEL EGYÜTT OTTHONUNK VÉDELMÉBEN

Jó pár évvel ezelőtt, ha egy betörő egyszerű feszítővassal esett neki egy garázkapunak, könnyen sikerrel járhatott. Azóta azonban néhány technikai újításnak köszönhetően a garázkapu lehet háza egyik legbiztonságosabb pontja.

KÉT MEGOLDÁS OTTHONA VÉDELMÉÉRT

Az egyik újdonság az automata kapuk feltolásvédelme, amely a garázkapu leereszkedésének pillanatában, automatikusan reteszeli a kaput. Azért is előnyös, mert ez egy mechanikus megoldás, amely áramszünet esetén is működik. Így az áramot kikapcsolva sem lehet egyszerűen, kívülről alányúlva feltolni a garázkaput.

Természetesen fennáll a veszélye annak, hogy valaki a távirányító rendszer segítségével próbál meg behatolni. Ezt megelőzendő például a Hörmann kapunyitó rendszerei olyan kódos védelmet használnak, amely több mint egymillió variációra képes, így a rádiós jel lopása aligha lehetséges.

Természetesen az egy lapból álló, billenőkapuk védelmét is lehet javítani. Itt is a Hörmann volt az úttörő még pedig azzal, hogy a billenőkapukat dupla reteszeléssel látta el. Ezekhez a Hörmann forgónyelves retesz megoldást dolgozott ki, amely erősebb védelem az egyszerű tolóruádnál. Opcionálisan a kézi működtetésű kapukhoz harmadik reteszelési pont is rendelhető. A bezáródó kapun automatikusan működésbe lépő reteszelés a kapulap sarkait szilárdan rögzíti a kerethez, így azt onnan kiemelni szinte lehetetlen.



KERTKAPUK GOMBNYOMÁSRA: UGYANAZ A MÁRKA, EGY RENDSZER, SZÁMTALAN ELŐNY...

A kertkapuk motorizálása ma már éppolyan fontos, mint a garázkapuké. Hiszen mi értelme van egy távirányítós garázkapunak, ha előtte úgyszintén ki kell szállni a kertkapu miatt? Ma már egyetlen távirányítóval megoldható mindkét kapu működtetése...

SZÁRNYASKAPUK ÉS TOLÓKAPUK

Nyitás szempontjából kétféle kertkapu-megoldás létezik:

Szárnyaskapuk: amely lehet egy vagy kétszárnyú:

Tolókapuk: amely jellemzője, hogy a ke-
rítés mentén oldalra húzódik nyitáskor:



**KERTKAPUK
GOMBNYOMÁSRA:
UGYANAZ A MÁRKA,
EGY RENDSZER,
SZÁMTALAN ELŐNY...**



KÉNYELMI MEGOLDÁSOK...

Ha kiválasztottuk a megfelelő garázkaput, és kész a kertkapunk is, akkor jöhetnek a kényelmi megoldások. Ki szeretne ugyanis a havas, latyakos, nyálkás időben kiszállni csak azért, hogy kinyissa a kaput? Jó hír, hogy a kiválasztott kertkapuja – legyen tolvagy szárnyas kivitelű – könnyedén motorizálható!





A kertkapu motorizációját javasolt az udvar lebetonozása vagy térkövezése előtt elvégezni. Mivel a kertkapu motor is távvezérléssel működik, ezért érdemes olyan márkát választanunk, amiben már egyszer megbíztunk. Így ha Ön elégedett a garázkapuja működésével, annak meghajtásával, akkor elsőként a gyártó kertkapu-motorjai közül válogasson.

Ez azért is fontos, mert 2 különböző gyártótól származó elektromos működtetők más rendszerű távirányítót alkalmaznak. Így hiába a sok gomb egy távadón, az csak az adott márkájú motort fogja működtetni. Természetesen erre is van utólag megoldás, egy azonos márkájú vevőegység utólagos beszerelésével, amellyel szinkronizálhatjuk távadónkat, így nem fordulhat elő, hogy 2-3 távirányító lóg majd az autónk indítókulcsa mellett. A Hörmann távirányítók például 2, vagy 4 csatornásak, így egy távirányítóval egyszerre akár 2 garázkaput, utcai kaput és mellé még mondjuk a kerti világítását is tudja kapcsolni. A távolról történő működtetést pedig az olyan kiegészítők teszik biztonságossá, mint a fotocella és a figyelmeztető sárga lámpa.

A következőkre figyeljen hát, ha kapunyitó automatikát vásárol:

- Megbízható gyártótól vásároljon, aki már több évtizede jelen van a piacon
- Olyan gyártót válasszon, amely foglalkozik garázkapukkal és kertkapu automatikával is
- Ügyeljen arra is, a hajtás kiváló anyagokból készüljön, hisz komoly igénybevételnek van kitéve
- Ha Önnek kiemelten fontos az esztétikum, akkor válasszon süllyesztett meghajtást, így a motorból semmi sem fog látszódni

Ne dőljön be a multi cégek árcsökkentésének!

Vásároljon inkább olyan szettet, amit szakkereskedésnél tud beszerezni, és amihez több évre szóló cseregarancia is jár! A Hörmann gyártmányú garázs- és kertkapu meghajtások például egyedülállóan 5 év garanciával kerülnek forgalomba!

ÍGY SPÓROLHAT AZ ENERGIA DÍJON: GONDOSAN ÉS OPTIMÁLISAN MEGVÁLASZTOTT GARÁZSKAPUVAL

A 21. századi garázkapuk (ellenben múlt századi testvéreikkel) már valódi pénzmegtakarító "gépek".

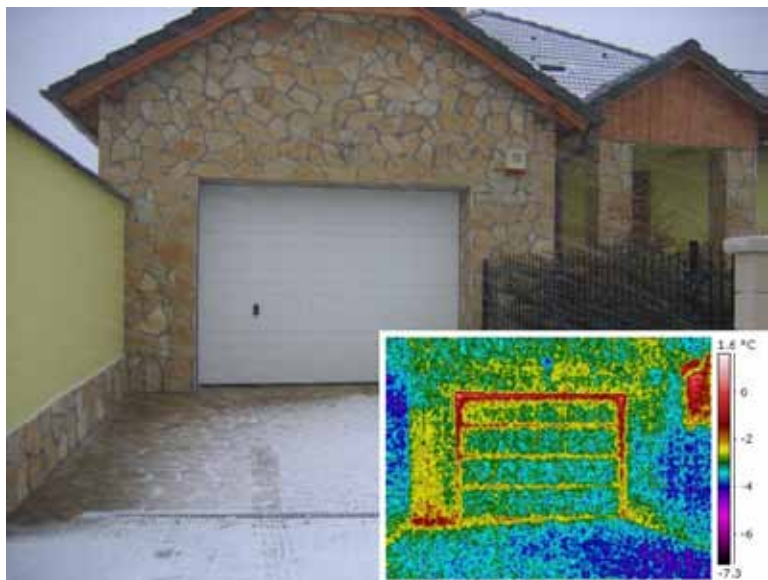
MI AZ AZ „U” ÉRTÉK, ÉS MIRE FIGYELJEN, HA ENERGIATAKARÉKOS KAPUT SZERETNE?

Sokszor találkozunk a hőátbocsátás fogalmával, melyet „U” értékkel, (régábban „K” értékkel) jellemeznek. Az emberek legnagyobb része elveszik ezekben a mérőszámokban, ezért érthetővé tesszük ezt a szakkifejezést.

Ha van egy épület-szerkezetünk, mely lehet fal, földem, aljzat, nyílászáró (bejárati ajtó, garázkapu, ablak) és azok két oldalán

nem egyforma a hőmérséklet, akkor minden esetben a melegebb oldal felől a hő elindul a hidegebb irányába. Ezért nyáron bejön, télen pedig kimegy a meleg a lakásból. Persze ez így furán és egyszerűen hangzik, de lefordítva ezt nevezzük hőátbocsátásnak, azaz hőszigetelő képességnek.

Az „U” érték pedig éppen azt mutatja meg, hogy ha a szerkezet két oldalán egymástól különböző hőmérséklet van, akkor, mennyi hő jut át a magasabb hőmérséklet felől az alacsonyabb felé. Minél kisebb ez a szám, annál jobb egy nyílászáró hőszigetelése!



A szekcionált kapuknál sokszor az dönt egyik vagy másik mellett, hogy mekkora a kapu hőátbocsátási tényezője (rövidítve az „U” értéke).



NE AZT NÉZZE, MILYEN VASTAG EGY KAPU, HANEM HOGY MILYEN ALACSONY AZ „U” ÉRTÉKE.

Ne hagyja magát megtéveszteni a vastagság fogalmával egy garázkapu, kültéri ajtó, vagy ablak vásárlása kapcsán, mert az önmagában semmit nem garantál! Kérdés, hogy a szerkezetben lévő a hőszigetelő anyagnak milyen a minősége. Nem kell bemutatni a 2000-2500ft-os polár pulóvereket. Vastagok, nehezek. Egy profi túrabortban kapható neves márkájú, hasonló elnevezésű termék akár 8-10x ennyibe is kerülhet, pedig érzetre jóval kevesebb anyag van benne. Használatkor azonban hamar kiderül, hogy melyik a komfortosabb, melyik tartja jobban a hőt és miért is fizettünk többet.

ESETTANULMÁNY EGY KAPUCSERÉRŐL

Független szakemberek nem rég összehasonlították a 20 éves billenő kapukat a legújabb Hörmann EPU 40-es kapunkkal. Az eredmény megdöbbentő: míg a régi billenő kapuk egyetlen négyzetméterén 6,5W energia távozott, addig az EPU 40-eseken mindössze 1,9W. Ez azt jelenti, hogy a régi kapuk több mint 3-szor annyi energiát falnak fel, mint az új EPU 40-es kapuk. Forintra átszámítva ez annyit tesz, hogy régi, elavult, energia-pazarló kapujának lecserélése 6 éven belül megtérül. Ez idő alatt ugyanis több mint 100 ezer forintot (évi 32.200 forintot, azaz 6 év alatt 193.200 forintot) takaríthat meg Önnek az EPU 40-es és a hozzá hasonló többi energiatakarékos garázkapu a fűtésdján.

Csak a vizsgált „U” érték alapján fog tudni hitelesen összehasonlítani két garázkaput! Ezért olyan gyártótól vásároljon, ahol az adattáblán feltüntették az értéket! És ne a lamellára, hanem a beépített kapura vonatkozó értéket figyelje!

TIPP

IGAZ TÖRTÉNET EGY ALIG 5 ÓRA ALATT BESZERELT GARÁZSKAPURÓL

Sokakkal előfordul a téli hónapokban, hogy hideg van a hálósobában, nappaliban, de sehogy sem jönnek rá, hogy mitől. Először csavargatják a termosztátot, de a hőérzet még így sem lesz maradéktalanul kellemes.

MENNYIRE MACERÁS EGY GARÁZSKAPU CSERE?

A legtöbb, 15-25 éve épült házon egy jó kezű asztalos mester által készített szigetetlen garázkapu van. Az egyik zsanér már lóg is, zárni pedig csak a jobb lábunk általi rúgás segítségével sikerül, de azt is csak a 2. próbálkozásra. És ez minden nap így megy! Közben halljuk a helyi garázkapus hirdetését, ugyanez az arc a netről is visszaköszön, az autóját is minden héten látom, az utcában is beépítettek már vagy 6-8 kaput. Ez persze mind szép és jó, de hova az ördögbe is fogom tenni azt a millió lomot odakintről, amíg ezek a szakik kiszedik ezt a szörnyűséget és beépítik azt a szép új garázkaput? A pénzünk meg is volna rá, de ez a felfordulás itt napokra, na az aztán végképp nem hiányzik! Mondanám, ha...



Rövid nyomozás után kiderül, hogy mindenről a garázs tehet. A garázs, ami a fenti helyiségek valamelyike mellett vagy éppen alatt helyezkedik el. De miért is hűti le a garázsunk a szomszédos helyiségeket?



GARÁZSKAPU CSERE VILLÁMGYORSAN, FELFORDULÁS NÉLKÜL?

...az egyik szomszéd a szemközti sorházból (egyszerre épült a miénkkel) nem pár napja beszélt volna a nejemmel. Nekik szép vadi új kapujuk van, ráadásul hőszigetelt és szekcionált (most már én is tudom, mi az). Azt mondja, hogy 3 hete rendelték meg a kaput. Időpontot egyeztettek a helyi viszonteladóval, majd a megbeszélt nap reggelén pontosan 8-kor megjelent két középkorú szakember tiszta egyenruhában.

Illedelmesen bemutatkoztak, elmondták, hogy mi fog történni. Mindössze áramvételi helyet kértek tőlük. Hihetetlen, de egy óra sem tellet bele és a régi kapu már a teherautójuk platóján figyelt (mert külön kérték, hogy szállítsák el a kibontott kaput).

Aztán alig hogy letették azt az ócskavasat, már hozták is az új kaput, ami a korábbi felmérés eredményeként tökéletesen passzolt a nyílásba. Kibontották, minden alkatrészt gondosan szétválogattak, hogy a beszerelés sorrendjében legyenek kéznél. A szerszámok ugyanígy katonás rendben! Hát igen, nem ma kezdték, állítólag már túl vannak a 2000. beszerelt kapun. Nincs zajongás, cigarettát nem láttak náluk. És minden az utolsó csavarig gyárilag szállítva! Mondták is, hogy nagy kedvencük volt a Lego, most meg ugyanúgy játszva megy a munka!

4 óra múlva már a motort szerelték, hogy távirányítóval működhessen. Szédületes! Délután 1- kor már takarítottak, délután pedig örömmel mutogatták az új kaput az utcabeli ismerőseiknek. Bárcsak minden szakma képviselője így dolgozna, ez igen, ezt csak ajánlani fogom mindenkinek! Ha nem látom, azt gondolom, hogy angyalok jártak náluk!

A fenti történetet elmesélője Hörmann kereskedőnél vásárolt szekcionált kaput. Mindig ellenőrizze, hogy más gyártóknál is hasonlóan szakszerű-e a garázkapuk felszerelése!

TÖBB SZÁZ KAPUS CÉG VAN, ÉS OLYAN SOK KAPUMÁRKA. HOGYAN VÁLASSZAK JÓL?

Tudta, hogy miért olyan nehéz manapság jó kereskedőt választani? Mert a kereskedők jó része a termékét szeretné eladni, pedig a vásárlók pusztán két dolgot szeretnének: megoldást a problémájukra, és

HOGYAN VÁLASSZAK OLYAN GARÁZSKAPUT ÉS MOTORT, AMIVEL JÓL JÁROK?

- Nagy múlttal rendelkező gyártó termékei közül válasszon
- Egyes gyártók garázkapura akár 10 év, mozgató motorokra pedig akár 5 év garanciát is adhatnak!
- Mindenképpen gyári hőszigeteléssel ellátott kaput válasszon
- Az alábbi biztonsági szempontok közül az MSZ EN 13241-1 szabvány szerint az alábbiakkal rendelkezzen:
 - Újj becsípődés elleni védelem
 - Rugótörés biztosítás
 - Rejtett kötélvezetés
 - Infrarompó és erőhatároló automatika
 - Biztosított kapuvezetés technológia
- A kapu és az automatika rendelkezzen az alábbi dokumentumokkal:
 - Garancialevél
 - A termék adatait RÉSZLETESEN tartalmazó CE jelölés (nem csak a CE betűk, de a műszaki adatok is szerepelnek rajta...)
 - Gyártói konformitás nyilatkozat
 - Használati és karbantartási utasítás
 - Számla
- Olyan gyártót válasszon, aki a garázkapuk mellett kertkapu motorokkal is foglalkozik. Ha termékei közt még a bejárati ajtók is megtalálhatók, garázkapujához tökéletesen illő ajtaja is lehet.
- Opció: Van energiatakarékos és csendes garázs- és kertkapumotorjuk is
- A garázkapu és a bejárati ajtó is rendelkezzen MABISZ tanúsítvánnyal.

természetesen szeretnének jól járni. Mondom, nem pusztán olcsón vásárolni, de hosszú távon szeretnének jól járni. Ehhez remek termék és profi szerelőcsapat kell. De hogyan találom meg mindezt egy helyen?



HOGYAN VÁLASSZAK KERESKEDŐT, SZERELŐT, AKIVEL JÓL JÁROK?

Egy Jó kereskedő:

- Irodájában, telephelyén van mintakapu és motor, amelyeket ki lehet próbálni (próbálja is ki őket!)
- Felmérés nélkül nem ad pontos árat (hiszen a helyszín pontos ismerete nélkül ez gyakorlatilag lehetetlen lenne!)
- Irodája, öltözője autója rendezett
- Kimegy felmérni a helyszínre, felmérő lap van nála, amelyet hiánytalanul kitölt, és egy példányt átad Önnek is belőle
- A felmérés során kideríti az Ön összes igényét, és azt fel is jegyzi
- Az árajánlatot a pontos felmérés alapján írja meg, azaz Önre és garázsára szabja
- Részletes ajánlatot ad, amelyben megtalálható minden olyan szempont, amely Önnek fontos
- Az árajánlat a valódi végső árat tartalmazza, és vállalja, hogy nincsenek rejtett költségek
- Vállalja, hogy pontosan érkezik
- Vállalja, hogy kitakarít maga után
- Vállalja, hogy régi kapu elbontása esetén a "romokat" elszállítja
- Olyan referenciákkal rendelkezik, amelyeket Ön ellenőrizni tud



JÁRJON JÓL!

Lehet, Ön egy életre szóló választás előtt áll. Ha csak nem szeretné ingatlanát hamarosan eladni, garázkapuja hosszú éveken át "társa lesz" a hétköznapiakban. Olyan ez mint a házasság: ha nem ismerjük eléggé a másikat, nem készülünk fel a választásra, akkor néhány éven belül rádöbbenhetünk: bizony nem erre gondoltunk a boldogító "igen" kimondásakor...

Főzzön egy finom teát, egy jó kávét, vagy töltsön egy pohár innivalót, helyezze kényelembe magát, és tanulmányozza át ezt a füzetet. 75 év tapasztalata, a sok elrettentő példa azt mondatja velünk, hogy nem lehet elég felkészült, amikor ilyen jelentőségű és értékű termék vásárlását fontolgatja.

Jegyzetelje ki, húzogassa alá, mi az, ami elengedhetetlenül fontos Önnek, és vásárláskor vigye magával a kereskedőhöz, hogy biztosan semmi se maradjon ki, amikor a döntést meghozza.



A kiadványt gondozza:

HÖRMANN HUNGÁRIA KFT.

2310 Szigetszentmiklós, Leshegy utca 15.

Tel.: +36-24/525-100 • www.hormann.hu