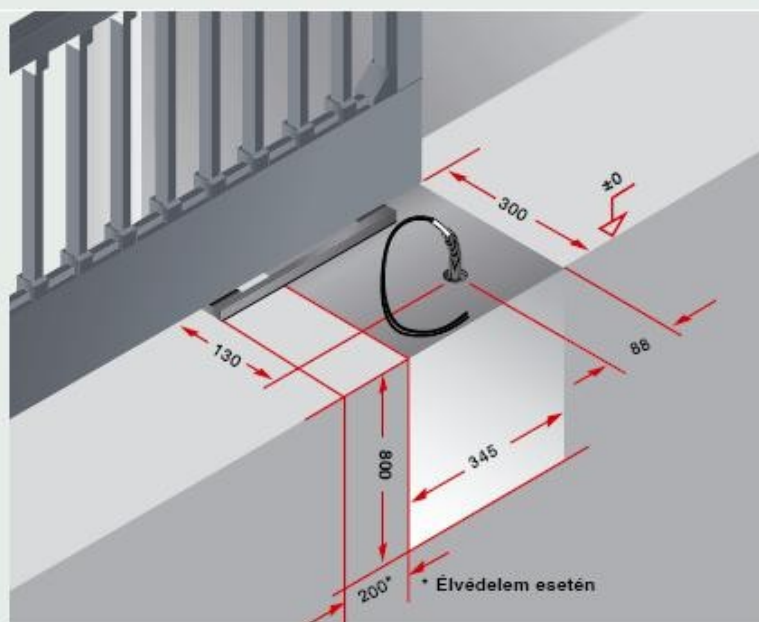


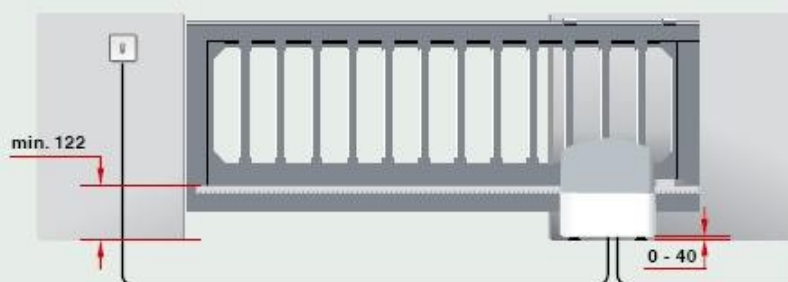
LineaMatic tolókapu hajtás

Beépítési adatok



Szükséges méret a talajban 345 x 300 x 800 mm (fagymentesített)

Kábelezés védőcső helyzetét lásd az ábrán



Tápvezeték

230V, NY 3x1,5² (helyszíni kialakítás)

Egyéb vezérlő kábel

A talajban minden kábel NY, z.B. 5x1,5²

Minden kábelt külön vezetni!

Műszaki adatok

Hálózati feszültség

230 V

Vezérlés

belül kialakított

Üzemhányad

S2, 4 perces rövididejű üzem

Max. húzóerő/rövididejű csúcsterhelés

LineaMatic: 650/800 N

LineaMatic P: 1000/1200 N

Végállás kapcsolás

elektromosan programozható
végállás ZÁRT: közepén mágneses végállás
végállás NYIT: programozható

Lekapcsoló automatika

erőhatárolás mindkét irányba

Kapu futási sebesség

ca. 0,18 m/sec.

Automatikus utanzárás

60 sec fix

Kapu reteszelés

hajtásvédelem

Motor

24 V egyenáramú motor
önzáró osigahajtással
egyenes fogazású kihajtással

Hajtásburkolat

horganyöntvény üvegzál erősítésű műanyaggal
integrált talajkonzollal
motor IP 54

Rádió távirányítás

integrált kétosatornás